

Konsep Desain *Executive Suite* sebagai *Branding Image* Hotel Bisnis Surabaya

Arwita Sari dan Mochammad Salatoen P

Jurusan Arsitektur, Fakultas Teknik Sipil dan Perencanaan, Institut Teknologi Sepuluh Nopember (ITS)

Jl. Arief Rahman Hakim, Surabaya 60111

E-mail: m.salatoen@yahoo.co.id

Abstrak—Surabaya merupakan kota metropolitan ke-dua setelah ibu kota Jakarta yang memiliki intensitas aktivitas bisnis yang sangat tinggi. Hal ini di tandai dengan perkembangan CBD (Central Business District) dan Sub-CBD (Central Business District) yang tersebar di kawasan Surabaya Utara, Surabaya Pusat, dan Surabaya Barat. Peningkatan aktifitas bisnis yang tinggi, meningkatkan mobilitas manusia ke daerah Surabaya juga semakin tinggi, sehingga permintaan akan sebuah lokasi hunian sementara seperti hotel yang mampu mawadahi kegiatan MICE (*Meeting, Incentive, Convention, and Exhibition*) terus meningkat. Hotel yang mampu memberikan akomodasi dalam kegiatan tersebut dikategorikan sebagai Hotel Bisnis. Dalam perkembangannya, Hotel Bisnis yang dirancang membutuhkan ruang-ruang eksklusif yang representatif untuk digunakan oleh pebisnis dan kalangan profesional. Oleh karena itu, ruang-ruang yang representatif ini dirancang dengan perhatian khusus melalui perancangan ruang *Executive Suite*, sehingga diharapkan dapat menjadi identitas bagi sebuah di setiap Hotel Bisnis.

Kata Kunci—bisnis, eksklusif, executive suite, hotel bisnis, identitas

I. PENDAHULUAN

HOTEL Bisnis merupakan sebuah hotel yang menyediakan fasilitas lebih untuk para pelaku bisnis dalam melakukan kegiatan aktivitas bisnisnya. Hotel bisnis biasanya terletak di daerah pusat kota karena daerah ini akrab dengan segala aktivitas bisnis dan perniagaan, sehingga berdasarkan letaknya hotel ini masuk dalam kategori *City Hotel*. Hotel Bisnis menjadi tujuan para tamu untuk berbisnis ataupun dalam rangka perjalanan bisnis.

Hotel Bisnis tidak hanya dipandang sebagai *transit hotel* atau *budget hotel* yang mampu memberikan fasilitas penginapan dengan harga yang rendah, fasilitas yang cukup memadai untuk menginap ataupun aktivitas bisnis, tetapi hotel yang mampu memberikan fasilitas penginapan dan fasilitas bisnis yang khusus untuk para pebisnis, sehingga pelayanan yang diberikan sebanding dengan harga yang ditawarkan.

Hotel Bisnis harus mampu memberi *image* hotel yang berwibawa, profesional, dan elegan bagi para pelaku bisnis, dengan konsep area komersil yang menawarkan akses dan fasilitas *one stop-activity*. Aplikasi perancangan utama Hotel Bisnis digambarkan melalui penyediaan area-area eksekutif dan representatif untuk kegiatan bisnis formal seperti ruang rapat, ruang pertemuan, ruang konferensi, area pameran dan kegiatan bisnis informal seperti: *Executive Suite bar and*



Gambar 1. Interior ruang-ruang *Eksekutif Suite* yang eksklusif lounge, kedai kopi, *Executive Hall*.

Ruang-ruang tersebut diaplikasikan melalui konsep bisnis yang efektif dan efisien. Namun, karena pemakai (*user*) biasanya berasal dari kalangan eksekutif dan profesional, maka konsep efektif dan efisien harus tetap memberi kesan eksklusif dan representatif.

II. EKSPLORASI DAN PROSES RANCANG

Sesuai rujukan [2], *Executive Suite* merupakan kumpulan dari ruang-ruang kantor atau kamar tidur yang biasanya digunakan oleh para pebisnis kelas eksekutif. Aplikasi Desain perancangan yang diusulkan penulis dalam objek rancang Hotel Bisnis Surabaya, yaitu Area *Executive* dibagi dalam 3 zonasi ruang utama, yaitu *Executive Bar and Lounge*, *Executive MICE (Meeting, Incentive, Conference, Exhibition) Room*, *Executive Suite Room* (Ruang tidur suit kelas eksekutif). Area-area eksekutif pada umumnya terletak pada lantai bangunan paling atas.

A. Eksplorasi Penataan Ruang dan Gubahan Massa

Zonasi Ruang dibagi menjadi 3 segmen. Konsep Bisnis Utama terletak pada segmen 1 (Adanya Area MICE Room dengan fasilitas yang lengkap) dan segmen 3 (R. Tidur Suite Eksekutif). Segmen 1 pada Lantai 1 dan 2, merupakan Area

MICE Room. Area ini tergolong Executive area, karena untuk aktivitas bisnis, semua orang baik tamu ataupun pengunjung dapat mengakses ruangan ini hanya untuk keperluan bisnis saja. Pada segmen 2 di lantai 1 maupun lantai 2, area ini merupakan area penghubung aktivitas atau dapat dikatakan sebagai area penunjang utama dari Hotel Bisnis ini. Terdapat lobi utama (Front of House), area staf (Back Of House), dan restaurant. Segmen 2, merupakan area konektor yang menghubungkan semua fasilitas bisnis dan penginapan, sehingga area ini menjadi area penunjang utama.

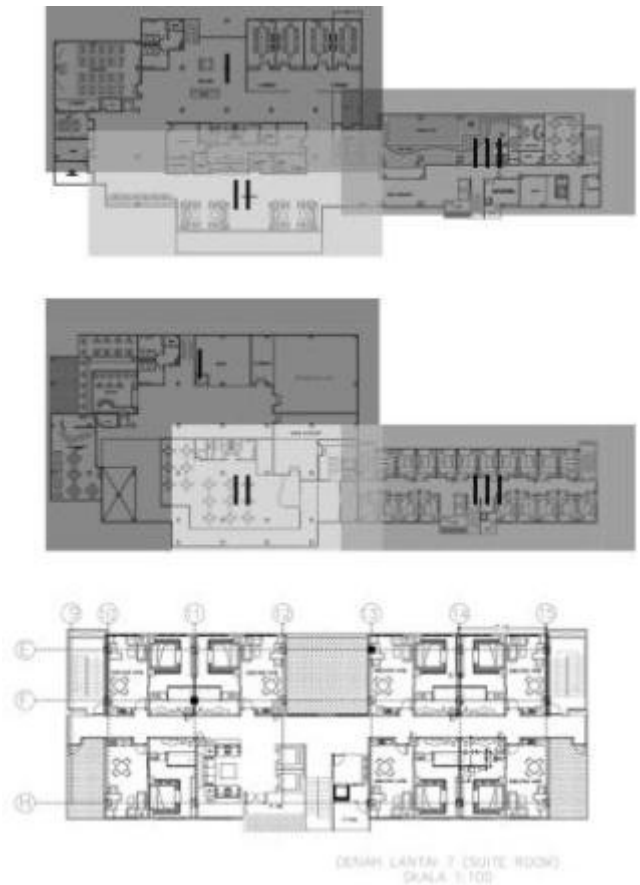
Pada segmen 3, Konsep nilai bisnis diaplikasikan melalui ruang-ruang tidur ukuran standar ukuran 3.5 m x 6 m dengan kapasitas 1-2 orang, dengan ukuran kasur size yang sama untuk kategori single bed, yaitu king size(160cm x 195cm). Untuk kategori twin Bed, ukuran kasur 90cm x 195cm. Executive Suite Room merupakan ruang tidur paling eksklusif dari ruang tidur lain di Hotel Bisnis ini. Fasilitas *full service* dari pelayan hotel. Executive Suite Room merupakan Kamar dengan ruang tidur dan ruang tamu yang terpisah, Ruang tamu dilengkapi dengan sofa dan dipisahkan dengan dinding serta pintu dari ruang tidur, Ruang ini dikatakan eksekutif, karena terdapat meja kerja yang dilengkapi Laptop dan gadget untuk para tamu.

Fasilitas pada *Executive Suite MICE Room*, yaitu penyediaan fasilitas fotokopi, pelayanan fax dan print free bagi tamu yang menginap, *Full-service business center*, *Messenger service*, *Wi-fi* gratis pada semua area bisnis, ATM, laptop, serta adanya akses menuju area Istirahat dan pantry disekitar ruang-ruang tersebut. Fasilitas penunjang pada *Executive Suite Room* (Ruang Tidur Suit Kelas Eksekutif) yaitu TV dengan saluran premium dan TV Kabel, Kontrol suhu dan Penyejuk Udara, Koran gratis, Telepon, Lemari es, Minibar, Pemanas air untuk membuat kopi/teh, Air minum dalam kemasan di kamar (gratis), Telepon pengingat bangun, Pembenanahan kamar harian, Kamar mandi pribadi, Pengering rambut, Meja Kerja, Sandal, Kamar Mandi dengan *bath-up*, Kunci elektronik/magnetik, Setrika/meja setrika (atas permintaan), kotak deposit (Safety Box, kompatibel untuk laptop), Wi-Fi gratis, Meja makan dan Sofa. Fasilitas pada *Executive Bar and Lounge* yaitu sofa yang dilengkapi dengan meja multi fungsi untuk kebutuhan gadget, meja dan kursi bar, Wi-Fi gratis.

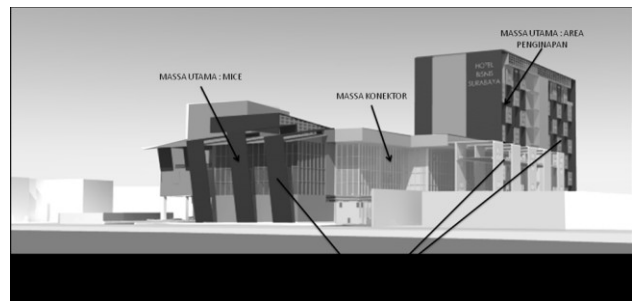
Semua area eksklusif ini terhubung menjadi satu massa melalui sebuah konektor. Konektor ini pun memiliki fungsi khusus yaitu sebagai area penerimaan (lobi utama), area penghubung antara aktifitas bisnis dan aktifitas istirahat berupa restaurant/*buffet*, dan sebagai area servis.

B. Eksplorasi Fasad

Konsep aplikasi warna yang digunakan pada fasad bangunan utama Area Penginapan adalah Hitam dan Putih dengan ornamen pada *secondary skin* dengan material GRC disusun selang-seling. Pada area MICE Room, yang merupakan area *Suite Executive*, fasad di dominasi oleh kaca yang diberi shading berwarna hitam tanpa ornamen sebagai akses dan merupakan pengulangan bentuk dari massa area penginapan dengan fasad berwarna putih dan ungu, sedangkan pada bagian konektor terlihat adanya koneksi dari perpaduan warna hitam-putih-ungu, hijau dan abu-abu.



Gambar 2. Zonasi ruang-ruang Eksekutif Suite



Gambar 3. Perspektif Hotel Bisnis Surabaya

III. HASIL RANCANGAN

A. Bentuk Bangunan dan Ruang Luar

Bentukan bangunan menggunakan banyak unsur garis lurus, hampir tidak ada unsur lengkung pada bangunan. Kesan yang ingin didapatkan pada hotel bisnis ini adalah tegas, wibawa, dan efisien, sehingga penggunaan unsur lengkung dalam eksterior dan interior sangat diminimalisir.

Permainan unsur garis, bidang segi empat dan persegi panjang serta kolaborasi warna disusun dalam komposisi yang dinamis dan dihadirkan dalam area penerimaan sebagai *vocal point* atau titik tangkap bangunan, yaitu lobi utama.

Ruang luar yang berbatasan dengan jalan samping dimanfaatkan sebagai ruang parkir. Sedangkan ruang luar yang dapat dinikmati oleh pengunjung yaitu berada di atap lobby sambil menikmati

pemandangan Kota Surabaya. Jika dilihat dari citra satelit, maka bangunan ini seolah-olah akan tertutup oleh taman.

Sistem sirkulasi ruang luar bangunan menggunakan sistem sirkulasi *curva linier* dengan satu pintu masuk dan satu pintu keluar. Untuk area parkir terdapat pembedaan area sirkulasi dan parkir pengelola dengan parkir pengunjung.

B. Interior

Ruang-ruang eksekutif seperti Executive Bar and Lounge, Executive MICE (Meeting, Incentive, Conference, Exhibition) Room, Executive Suite Room (*Ruang tidur suite kelas eksekutif*). Pada umumnya ruang-ruang eksekutif tersebut menggunakan down light.

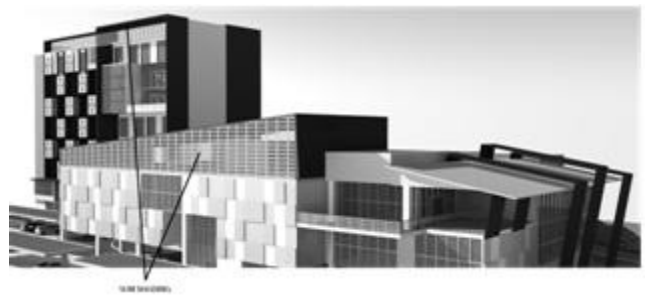
Warna material antara dinding, plafon, dan lantai dikombinasikan sehingga membentuk sebuah koneksi warna pada ruang tidur suite eksekutif ini.

IV. KESIMPULAN/RINGKASAN

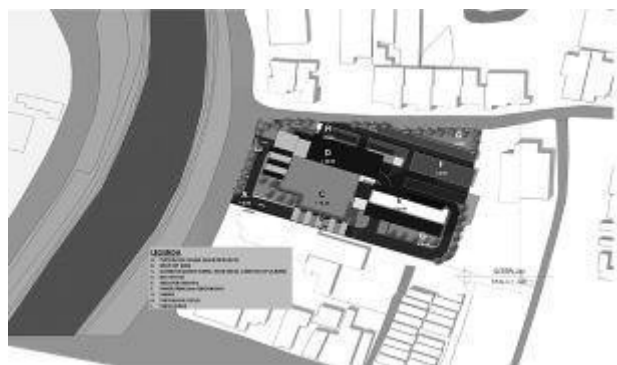
Hotel Bisnis Surabaya dirancang dengan konsep khusus yaitu adanya *Executive Suite* sebagai area bisnis yang eksklusif dan representatif yang ter-koneksi satu sama lain melalui pola tatanan ruang-ruang pada Hotel Bisnis ini. *Executive Suite* yang menjadi *branding image* pada Hotel Bisnis Surabaya yaitu *Executive Bar and Lounge*, *Executive MICE (Meeting, Incentive, Conference, Exhibition) Room*, *Executive Suite Room* (Ruang tidur suite kelas eksekutif). *Executive Suite* dapat diakses oleh para pebisnis yang pada umumnya tergolong pada kalangan menengah ke atas sehingga konsep dari tampilan ruang-ruang *Executive Suite* perlu member kesan eksklusif, wibawa, dan profesional.

DAFTAR PUSTAKA

- [1] __, 2012, Jumlah Tamu Pengguna Akomodasi Perhotelan Surabaya tahun 2009-2012, Badan Pusat Statistik Surabaya
- [2] Lawson, Fred. *Hotel & Resort, Planning, Design, and Refurbishment*. 1995. Architectural Press
- [3] Sleeper, Harold R. *Building Planning and Design Standard*. 1995. Wiley
- [4] Collins, Harper. (2013, February 8). *Definition of Executive Suite* [Online]. Available: (<http://www.collinsdictionary.com/dictionary/english/executive-suite>)
- [5] Ching, FrancisD.K.. 1999. *Arsitektur : Bentuk Ruang dan Tatanan*. Jakarta : Erlangga
- [6] __, 2013, Sewa Ruang Kantor [Online]. Available: (<http://www.regus.ca/starting-a-business/mobile-working/business-lounges.aspx>)



Gambar 4. Detail Fasad Hotel Bisnis Surabaya



Gambar 5. Siteplan Hotel Bisnis Surabaya



Gambar 6. Interior ruang-ruang Eksekutif Suite